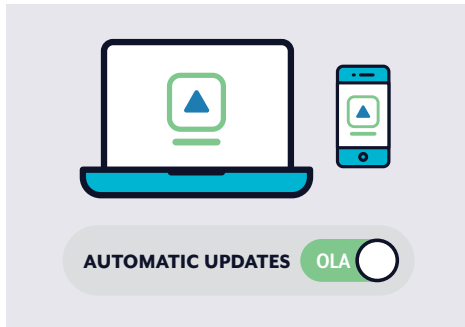


FAAMANATU AUPITO SILI MO PUIPUIGA I LUGA O INITANETI

AUALA FAAMAONIA MO LE PUIPUIA O LOU TAGATA I LUGA O LE INITANETI

cyber.gov.au/learn



Faafou polokalame o au apps ma masini

O le faafouina o au apps ma au masini e mafai ai ona toe faaleleia ni faaletonu ma silasila ai i nisi o popolega po o ni auala laiti e mafai ona fa'aaoga e hackers (tagata e osofaia lau masini) e tagofia ai au masini ma au accounts. E mafai foi ona latou faaopoopo nisi mea fou.



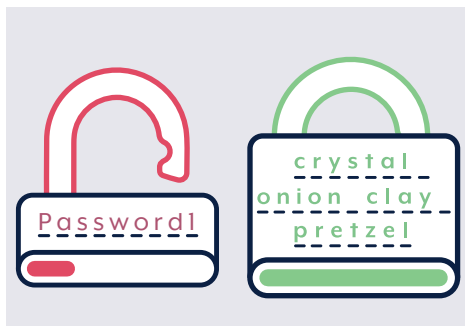
Ki ia ola le multi-factor authentication (MFA)

O le uiga o le MFA o le faia lea o le silia ma le tasi o le siaki ia faamaonia ai lou tagata i se account. Mo se faataitaiga, e te ono manaomia se code (upu faalilolilo) mai se text po o lau passphrase (faaupuga e te ulufale ai ile account). E atili ai ona faigata i le au solitulafono i luga o initaneti (cybercriminals) ona tagofia lau account.



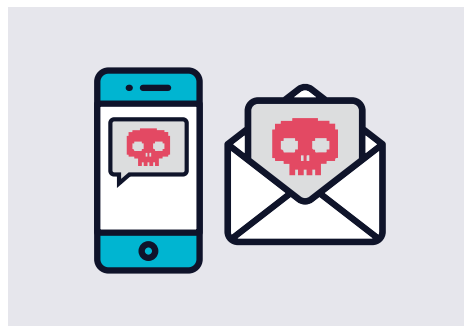
Faatulaga ma fai ma siaki au faaleoleo (backups)

O le backup o se kopi po o se faila e teuina i le kompiuta e aofia ai ou faamatalaga aupito i taua ma e mafai ona teuina ise masini e teuina ai faamaumauga (external storage device) po o se server foi i luga o le initaneti e pei o le cloud. O lona uiga e mafai e oe ona e toe tuuina uma au faila i le masini pe a iai se mea e faaletonu.



Faatulaga ni upu mautu e fai ma passphrases

Afai ae le avanoa le MFA, faaoga se passphrase e faamautu ai lau account. O le passphrase o se ituaiga password e malosi e faaoga ai ni upu eseese se fa pe sili atu. O le faiga lea e atili ai foi ona faigata ona mate e cybercriminals ae faigofie ona manatua e oe.



Ia iloa ma lipoti faiga taufaasese

E masani ona faaoga e le au solitulafono imeli, SMS, telefoni ma le social media e faasese ai tagata. E masani ona o latou faatino lea e ala i le faafesootai o tagata ma faapei o latou o ni tagata po o se faalapotopotoga foi e te iloa ma talitonuina.

Ia matua'i mataala pe a kiliki i luga o attachments po o faila o loo faapipii mai i imeli ma feau mai luga o le initaneti.



Siitia tulaga o lau puipuiga e ala i le ...

- Mafaufau i lau faaaliga (post) o le a faia i initaneti.
- O lou sainsi atu i auaunaga faamanatu e faia fua ina ia maua ai ni au faamanatu e faatatau i ni faamata'u fou e ono afaina ai lau account.
- Talanoa ma lou aiga ma uo e faatatau i puipuiga mai osofaiga i le initaneti
- Alo ese ma wi-fi a le lautele pe a fai sau teugatupe po o se faatauga foi i le initaneti
- Lipoti ni osofaiga mai luga o uepaga tafa'ilagi ma nisi mea ina ia faa saogalemu ai tagata Ausetalia.

Saili nisi faamatalaga i le cyber.gov.au/learn

Lipoti mataupu e aofia ai puipuiga i le initaneti:

cyber.gov.au | 1300 CYBER1 (1300 292 371)

O le numera lenei ua avanoa e fa'aaoga mo na'o totonu lava o Ausetalia.

