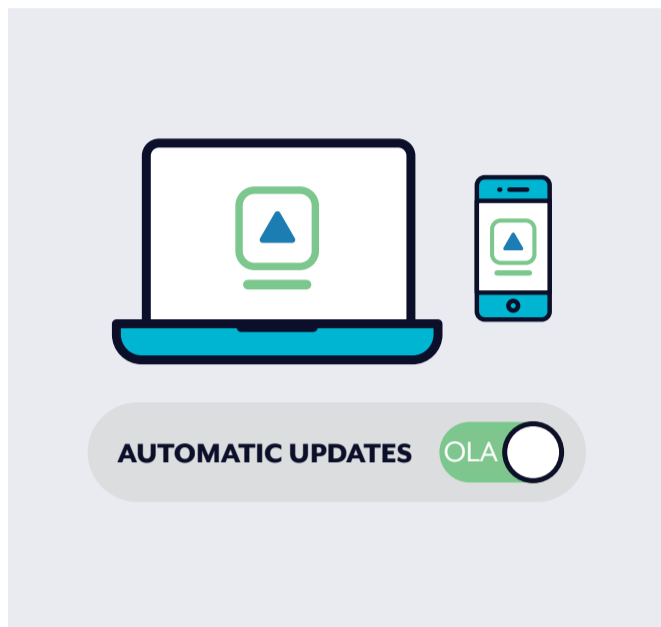


FAAMANATU AUPITO SILI MO PUIPUIGA I LUGA O INITANETI

AUALA FAAMAONIA MO LE PUIPUIA O LOU TAGATA I LUGA O LE INITANETI
cyber.gov.au/learn



Faafou polokalame o au apps ma masini

O le faafouina o au apps ma au masini e mafai ai ona toe faaleleia ni faaletonu ma silasila ai i nisi o popolega poo ni auala laiti e mafai ona fa'aaoga e hackers (tagata e osofaia lau masini) e tagofia ai au masini ma au accounts.



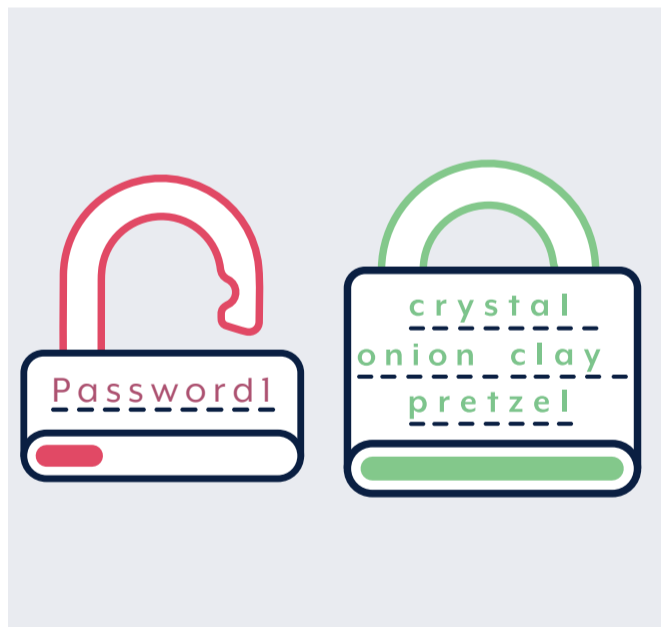
Ki ia ola le multi-factor authentication (MFA)

O le uiga o le MFA o le faia lea o le sili ma le tasi o le siaki ia faamaonia ai lou tagata i se account.



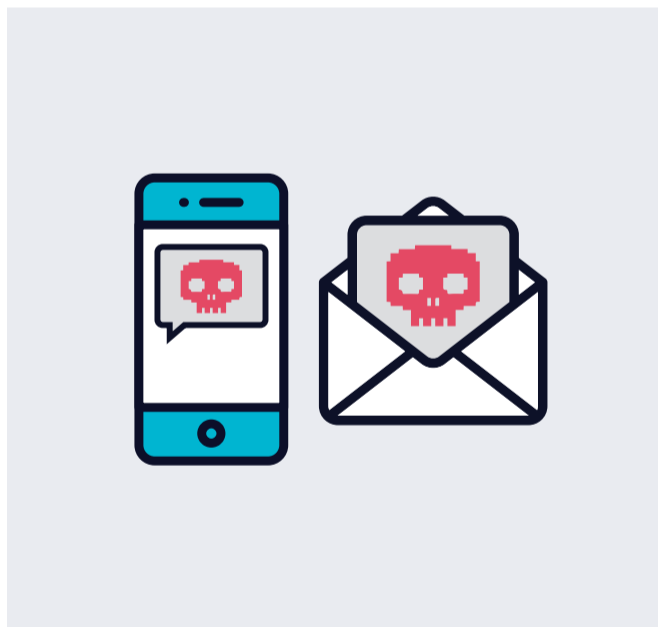
Faatulaga ma fai ma siaki au faaleoleo (backups)

O le backup o se kopi po o se faila e teuina i le komipiuta e aofia ai ou faamatalaga aupito i t'āua ma e mafai ona teuina ise masini e teuina ai faamaumauga (external storage device) po o se server foi i luga o le initaneti e pei o le cloud.



Faatulaga ni upu mautū e fai ma passphrases

Afai ae le avanoa le MFA, faaaogā se passphrase e faamautū ai lau account. O le passphrase o se ituaiga password e malosi e faaaogā ai ni upu eseese se fa pe sili atu.



Ia iloa ma lipoti faiga taufaasesē

Aua e te faatuatuaina mea uma e te faitau iai. Ia matua'i mataala pe a kiliki i luga o attachments po o faila o loo faapipii mai i imeli ma feau mai luga o le initaneti.



Siitia tulaga o lau puipuiga e ala i le asiasi i le cyber.gov.au

Saili nisi faamatalaga i le cyber.gov.au/learn

Lipoti mataupu e aofia ai puipuiga i le initaneti:

cyber.gov.au | 1300 CYBER1 (1300 292 371)

O le numera leni ua avanoa e fa'aaogā mo na'o totonu lava o Ausetalia.



E iai sou finagalo faaalua i leni oloa? Agai i le cyber.gov.au ma faailoa mai i a matou.