



Australian Government  
Australian Signals Directorate

**ASD** AUSTRALIAN  
SIGNALS  
DIRECTORATE  
ACSC Australian  
Cyber Security  
Centre



# PUIPUIGA TAU OE LAVA IA MAI OSOFAIGA I LUGA O LE INITANETI ULUAI LAASAGA

[cyber.gov.au](http://cyber.gov.au)

# PUIPUIGA TAU OE LAVA IA MAI OSOFAIGA I LUGA O LE INITANETI

O le taiala **Personal Cyber Security: Uluai Laasaga**, o le vaega muamua lea ile faasologa o taiala e tolu ua faatulaga e fesoasoani i tagata Ausetalia ia malamalama i faamatalaga amata faatatau i puiPuiga mai osofaiga i le initaneti. Faaa'oa'o pe faapefea ona e gaioi e puiPuia lou tagata mai faamata'u taatele i luga o le initaneti.



**Uluai Laasaga**



**Leisi Laasaga**



**Laasaga Agai i luma**

Mea o loo aofia atu

<b>FAATOMUAGA</b> .....	<b>1</b>
Ki faa ola automatic updates (mea fou e otomeki ona faailoa ane) .....	<b>2</b>
Faa ola le multifactor authentication (MFA) .....	<b>4</b>
Fai ma fai ni faaleoleo o au masini .....	<b>5</b>
Faaaoga (fa'aupuga) passphrases e faamautu ai au accounts taua .....	<b>6</b>
Faamautu lau telefoni feaveai .....	<b>7</b>
Atia'e ou mafaufauga faatatau i le faamautuina o lou saogalemu i luga o upega tafa'ilagi .....	<b>8</b>
<b>SIAKI O MEA UMA O LOO AOFIA</b> .....	<b>11</b>
<b>UPU MA UIGA</b> .....	<b>12</b>

# Faatomuaga

## O le a le puipuiga o oe lava ia mai osofaiga i luga o le initaneti?

I se lalolagi e faatupulaia le tata'i e faiga faatekonolosi, ua tatou faaoga ai masini ma accounts i aso taitasi, ae o loo maaleale i faamata'u mai upega tafa'ilagi:

- O lau masini e ono aofia ai komipiuta, telefoni feaveai, tablets ma isi masini e mafai ona fesoota'i i le initaneti.
- E ono mafai foi ona e faaoga accounts i luga o le initaneti mo imeli, teugatupe, faatauga, social media, taaloga ma isi.

O le puipuiga o oe lava ia mai osofaiga i le initaneti, o le faacuauina lea o laasaga e mafai ona e faia e puipui ai au accounts ma masini mai faamata'u i luga o initaneti.

### Poo a faamata'u i luga o initaneti ?

O faamata'u autu o loo aafia ai tagata Ausetalia i aso uma, o **taufaavalea ma malware** (o se polokalame tau komipiuta faia faapitoa e faaleaga ai le komipiuta poo le server foi).

- **Malware o se igoa lea ua faaufiufi ai le faamatalaina o se polokalame ogaoga** ona aafiaga. E aafia ai ii ni virusi, worms, spyware, trojans ma ransomware (polokalame faaoga ile komipiuta).

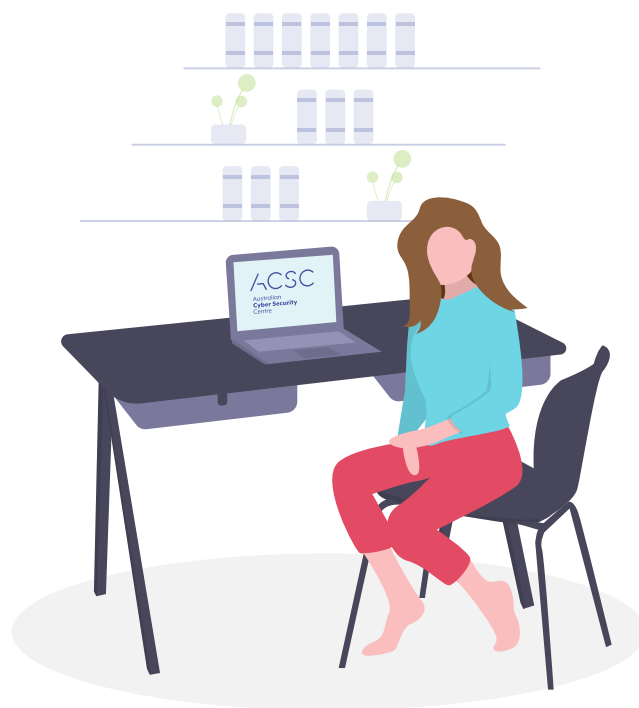
E faaoga e cybercriminals le malware e gaioia ai ou faamaumauga ma tupe, ma faatonutonu ai lau masini ma au accounts.

- **O taufaavalea o ni feau e lafo ane e cybercriminals** ma ua faia faapitoa e faaso ai oe ia e tuuina ane faamaumauga patino ia oe, pe faa ola ane ai foi ma le malware i lau masini.

O nei osofaiga e mafai ona iai se aafiaga tele faale tagata aemaise foi aafiaga tau tupe i e e aafia ai. O loo vave foi le faatupulaia o lea tulaga ma le aofai o tagata aafia.

### Pe faapefea ona fesoasoani leni taiala e puipui oe mai faamata'u i luga o le initaneti?

Afai o loo aaoaina oe i tulaga tau le puipuiga i luga o le initaneti, mo le uluai taimi, pe o loo taumafai ia e silafia faamatalaga aupito lata mai i lea mataupu, o le taiala leni o le nofoaga aupito sili ona e amata ai. O le Personal Cyber Security:First steps guide o le muamua lea i se faasologa o taiala e tolu ua faia e fesoasoani ai ia oe ia e malamalama i vaega amata o le cyber security po o le puipuiga o oe lava ia mai osofaiga i le initaneti.

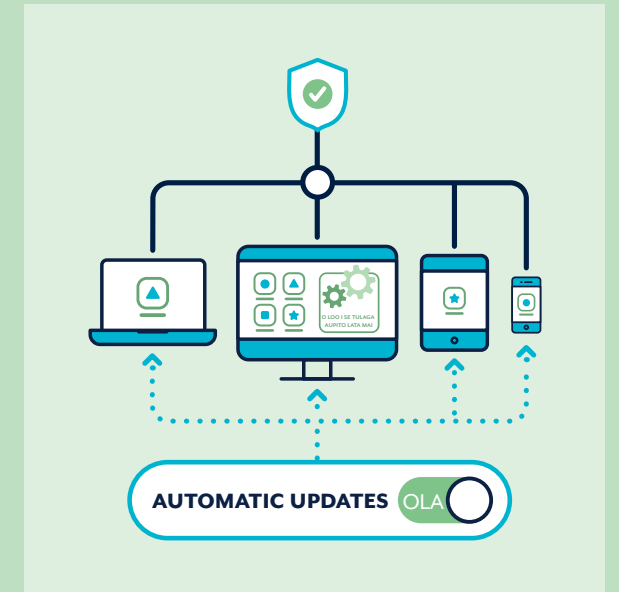


## Ki faa ola automatic updates

### Poo a updates?

O se update o se ituaiga polokalame (software) sili atu ona lelei, ua e tuuina i totonu o lau masini ma telefoni feaveai.

- **O Software updates e fesoasoani e puipui au masini** e ala i le faaleleia o software bugs (ni mea sese po o ni vaivaiga). E mafai e cybercriminals ma le malware ona faaoga bugs ia e tagofia ai lau masini ma gaioia ai ou faamaumauga faalilolilo, accounts, faamatalaga tau tupe ma lou tagata.
- **O software bugs fou ia e fai lava ma maua** ma e faaoga e cybercriminals. O le toe faafouina o le polokalame lea i luga o lau masini e fesoasoani tele i le puipuia o oe mai osofaiga i luga o upega tafa'ilagi.




### Pe faapefea ona ou faatulaga automatic updates?

O Automatic Updates o se tulaga e masani ona iai se mea, mae na te tuuina i totonu nisi updates fou ile taimi lava e avanoa ane ai.

- ✓ Ki ma faamaonia o loo ola automatic updates i masini uma ma polokalame.
- ✓ O le auala e te faa ola ai automatic updates e ono eseese fua lava i le polokalame ma le masini.
- ✓ Faatulaga se taimi talafeagai mo automatic updates pe afai e mafai, faapei ole taimi e te moe ai pe le o faaogaina foi lau masini.

E tatau ona ki ia ola lau masini, palaka i le eletise ma ia iai se avanoa e le o faaogaina e teuina ai faamaumauga.

 **Faamanatu:** Afai e te mauaina se faatonuga e faafou/update lau masini ma le polokalame o loo faaogaina, e tatau ona e faia vave loa.



Mo nisi faamatalaga i le ki faaola o automatic updates, e mafai ona maua i lou sueina o le upu 'Updates' i le [cyber.gov.au](https://www.cyber.gov.au)



### Faapefea la pe afai e le o avanoa ane automatic updates?

Afai e le o avanoa ane automatic updates, e tatau ona e fai ma siaki mo ni updates (mea fou) ma tuu i totonu updates fou na e ala i le polokalame o loo faaoga pe o le vaega o loo faatonutonu mai ai lau masini (settings menu).

#### Faapefea pe afai o la'u masini tuai ma polokalame e le o mafai ona maua ni updates?

Afai o lau masini, polokalame ma le faiga o loo faaoga ua matua'i tuai, e ono lē toe lagolagoina la e le vaega sa tuufaatasia ma faalauteleina le polokalame.

Afai ae oo oloa i lea vaega ua muta fesoasoani e tuuina iai, o le a le toe mafai loa ona maua ni updates. E ono tuuina ai la oe ise tulaga maaleale i ni osofaiga i luga o le initaneti. O faataitaiga o oloa o loo ua lata ina muta ai le lagolago e aofia ai le Windows 7 ma le iPhone 7.

Afai e oo lau masini, le system o loo e faaogaina atoa ma le polokalame o loo faaoga i le iuga ole lagolago, o le a fautuaina loa oe e le ACSC e toe faafou lau masini i se taimi vave ina ia faamautu ai o loo saogalemu.

Mo nisi faamatalaga, saili ile 'End of support ile [cyber.gov.au](https://www.cyber.gov.au)



## Ki ia ola le multi-factor authentication (MFA)

### O le a le MFA?

E mafai ona e faaoga le MFA e faaleleia ai le puipuiga o au accounts aupito i taua. O le MFA e manaomia ai lou saunia ane e oe ose tuufaatasiga oni faiga se lua pe sili atu a'o le'i tuuina le faatagana e tagofia ai se account.

- **Se mea e te iloina** (faataitaiga, se PIN, password poo se passphrase)
- **Se mea o ia te oe** (faataitaiga, se smartcard, token, authentication app, SMS poo le imeli)
- **Se mea e pei o oe** (faataitaiga se lomiga o lou tama'ilima, foliga poo se scan)

O le MFA e faafaigata ai mo cybercriminals ona maua le avanoa i lau account. E faaopoopo ai nisi vaega faaopoopo e faamaonia ai oe, manaomia ai seisi taimi faaopoopo e taumafai ai se avanoa e ulufale i lau account.



### Pe faapefea ona ou ki le MFA e puipui ai au accounts aupito i taua?

O laasaga mo le faaolaina o le MFA e eseese uma e fua lava i lau account, masini ma le polokalame o loo apalai ai. E tatau ona e faaola loa le MFA ile taimi nei, amata atu i au accounts aupito i taua:

- ✓ Accounts uma o faatauga i luga o upega tafa'ilagi ma accounts tau tupe (faataitaiga, lau faletupe, Paypal)
- ✓ Imeli uma (faataitaiga, Gmail, Outlook, Hotmail, Yahoo)

Afai e tele au imeli, faamuamua imeli o loo iai sootaga i lau online banking poo teugatupe faia i luga o le initaneti aemaise isi auaunaga taua.

E mafai ona e faitau atili pe faapefea ona faa ola le multi-factor authentication e ala i le saili i le 'Multi-factor authentication poo le MFA i le [cyber.gov.au](https://www.cyber.gov.au)

## Fai ma siaki au masini

### O le a le faaleoleo (backup)?

O le backup o se kopi lea o ou faamaumauga o loo i luga o le komipiuta. E ono aofia ai mea e pei o ata, faamaumauga tau tupe poo ni faamaumauga sa e sefeina i se masini poo le the cloud.

O le faia o se faaleoleo o ou faamaumauga o se faiga lea e malupuipua ai ma mafai ona toe maua ane ai mea e ono leiloloa, gaoia pe faaleagaina foi.

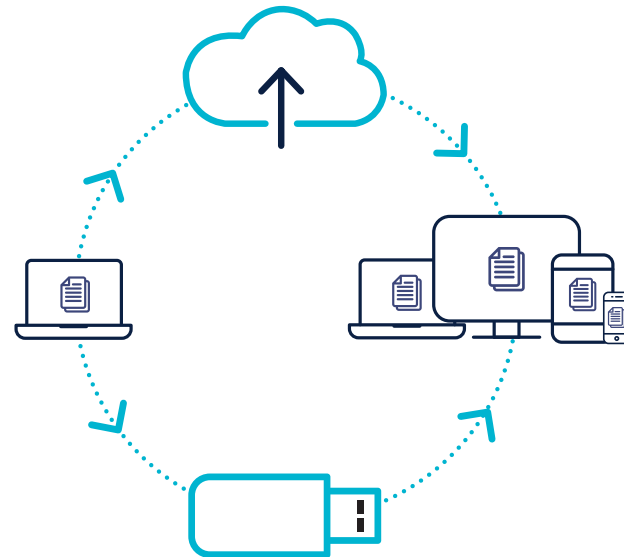
### Pe faapefea ona fai ni faaleoleo o a'u masini ma faila?

E tatau ona e fai ma siaki au faila ma au masini. Pe o le a se vaega i ia tulaga ae pe tai aso foi, vaiaso, pe masina ona siaki, e pule lava oe

O le tele o taimi e fai ai faaleoleo e ono faalagolago i le aofai o :

- faila fou ua tuuina i totonu o lau masini
- suiga e te faia i faila.

**Faamanatu:** Fai ma siaki au faaleoleo ina ia e masani i le toe mauaina mai o ou faamaumauga (recovery process). Ia faamautinoa au faaleoleo o loo ola lelei.



O nisi faamatalaga auiliili pe faapefea ona teuina ou faamaumauga e mafai ona maua pe a saili i le 'Backups' ile [cyber.gov.au](https://www.cyber.gov.au)

## Puipuiga tau oe lava ia mai osofaiga i luga o le initaneti: Uluai laasaga

### Faaaoga passphrases e faamautu ai au accounts taua

O le Multi-Factor-Authentication o se tasi lea o auala aupito i taua e puipua ai au accounts mai cybercriminals. Afai e le o avanoa le MFA, e mafai e se passphrase malosi ma tulaga ese ona puipui lau account faatusa ise password faigofie.

### O le a le passphrase?

O le passphrase e faaoga ai ni upu eseese se fa pe sili atu e fai ma au password.

Mo se faataitaiga: 'crystal onion clay pretzel'.

- O **passphrase e sili atu ona mau** nai lo passwords faigofie.
- O passphrases e **faigata i cybercriminals** ona tatala, ae **faigofie ia oe** ona e manatua.

### Pe faapefea ona ou faia se passphrase?

Fai passphrases e :

- **Umi:** a itiiti mai pe 14 characters le umi, faaoga ai ni upu eseese se fa pe sili atu. O le umi o lau passphrase o le sili atu foi lea ona mau.
- **Mategatā:** faaoga ni upu eseese se fa pe sili atu, e leai se faia. E le ose faaupuga taatele, faamatalaga poo ni upu o pese.
- **Tulaga ese:** aua le toe faaogaina i nisi foi au accounts.

Afai e manaomia e se uepa tafa'ilagi poo se auaunaga se password faigata e aofia ai faailoga, mata'itusi lapopoa, poo numera, e mafai ona e faa aofia ai i lau passphrase. O lau passphrase e tatau ona umi, mategata ma tulaga ese ia maua ai se puipuiga aupito sili.



### O a accounts e tatau ona ou faamautu i se passphrase?

Afai o le tele o au accounts aupito taua e le o puipua i le MFA, sui au passwords ini passphrases tulaga ese ma malosi, amata i:

- ✓ Teugatupe i uepa tafa'ilagi ma accounts tau tupe
- ✓ Accounts o Imeli

Afai e tele ni au accounts o imeli, faamuamua accounts o loo fesootai ma au teugatupe i uepa tafa'ilagi ma isi auaunaga taua.

E mafai ona e suia lau password i se passphrase tulaga ese ma malosi e ala i le faaogaina o le menu i le account settings.

**Faamanatu:** Afai e faigata ia oe ona manatua au passphrases, silasila loa i le faaogaina o se password manager. I le password manager, pau le mea e manaomia o lou manatua o le password e tasi, e faatautaia uma e le password manager isi vaega uma. Saili i le 'password manager' i le [cyber.gov.au](https://www.cyber.gov.au) mo nisi fautuaga faaopopo.

O nisi faamatalaga auiliili e faatatau i le faia o sau passphrase e mafai ona maua i le saili o le 'Passphrases' i le [cyber.gov.au](https://www.cyber.gov.au)

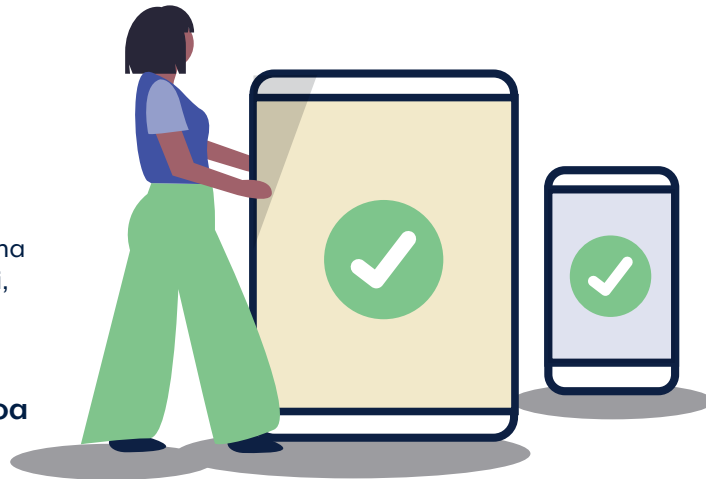


## Faamautu lau telefoni feavea'i

O nei aso o smartphones ma tablets ua faaoga i aso uma o le soifuaga. Tatou te faaogaina e fesootai ai, faatau, faigaluega, teu tupe, ma mataitu lo tatou malosi (fitness) ma le faamaeaina o le faitau selau o gaoiga i lea taimi ma lea taimi, mai soo se nofoaga.

### O le a e mafai ona tupu pe a iai la'u telefoni feavea'i i se tulaga lamatia, leiloa pe gaoia?

- E ono mafai ona faaoga e cybercriminals e gaoia ai au tupe ma faamaoniga o lou tagata. E mafai ona o latou faia lea tulaga e ala i le faaogaina o nisi o faamatalaga o loo teuina i lau masini, e aofia ai le social media ma accounts o imeli.
- E ono lusi nisi ou faamaumauga e le toe maua pei o ata, tusitusiga ma feau taua (pe afai e le o iai ni faaleoleo).
- E ono faaoga e le cybercriminal le numera o lau telefoni e faavalea ai isi tagata.



### Pe faapefea ona faamautu la'u telefoni feavea'i?

#### Puipuiga o le masini:

- ✓ **Loka** lau masini faaoga ai se passphrase, password, PIN poo se passcode. Fai faafaigata ai ona mateia- o lou aso fanau ma isi numera faasolosolo e faigofie ona mateia e cybercriminals. Faaoga passphrase e matuai malosi puipuiga (tagai itulau 6). E ono manaomia lou silasila i le faaogaina o foliga e faamaonia ai oe pe o se lomiga o lou tama'ilima e tatala ai lau masini.
- ✓ **Faamautinoa** o lau masini ua ma'ea ona faatulaga e otomeki lava ona loka i le ma'ea o sina taimi puupuu e le o faaogaina ai.
- ✓ **Aua** le fagagaina le maa o lau telefoni i se fagagamaa a le lautele ma alofia le faaoga o fagagamaa a isi tagata.
- ✓ **Fai** lau telefoni pei o le faiga o lau ato tupe. Teu ia saogalemu ma ia ia te oe i taimi uma.
- ✓ **Faatulaga** le masini ia manaomia se passphrase/password ao lei tuuina i totonu nisi mea fou. E mafai foi ona faaoga ii le parental controls (faatonutonuga mai matua). Faamoemoega.
- ✓ **Siaki** faatagana faadlilolilo ile taimi e tuuina ai i totonu nisi apps fou i lau masini, aemaise lava apps e maua fua. Tuu i totonu nao apps mai kamupani e faatuatuaina.

#### Puipuiga o faamatalaga:

- ✓ **Faataga** ona loka ma solo ia ola, pe afai e lagolagoina e lau masini.
- ✓ **Faamautinoa** e te aveeseina uma mai faamaumauga tau oe mai le masini ae lei faatauina pe lafoai foi.

#### Puipuiga o Sootaga:

- ✓ **Tapē** le Bluetooth ma le Wi-fi pe afai e le o faaogaina.
- ✓ **Faamautinoa** e le otomeki ona koneti lau masini i isi wi-fi ma o latou sootaga.

Nisi faamatalaga auiliili pe faapefea ona faamautinoa lau telefoni feavea'i e ala i le sailia o le 'Secure your mobile phone' ile [cyber.gov.au](http://cyber.gov.au)

## Faalautele ou mafaufauga faatatau i le puipuiga mai osofaiga i le initaneti

O le puipuiga o oe lava ia mai osofaiga i luga ole initaneti, e le faatatau na'o le suiga o le faatulagana o mea (setting), e faatatau i le suia o ou mafaufauga ma amio.

### Mataala i le au taufaavalea.

Ua iloatele cybercriminals i le faaogaina o imeli, feau, social media poo le tavili foi o telefoni e taumafai e faavalea Ausetalia. E mafai foi ona o latou faataitai faapei o ni tagata taitoatasi poo ni faalapopotoga foi e te manatu e te iloa, pe manatu foi e te talitonuina.

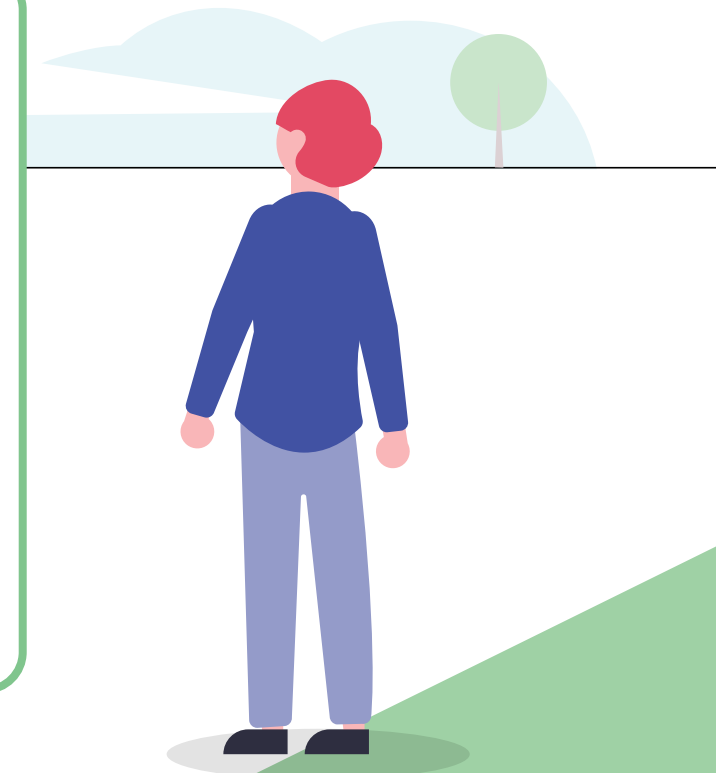
O le latou feau e taumafai ai e faapele oe i le faia o ni gaoiga e pei o le :

- Faailoa faamaumauga o tusitupe, password ma numera o credit cards,
- Tuuina atu le faaogaina o le komipiuta.
- Tatalaina o se meli o loo faapipii mai ai se feau, e ono aofia ai i ni malware
- Lafoina o tupe poo meaalofa o cards.

### Pe faapefea ona ou iloa feau taufaavalea ?

E ono faigata ona iloa feau taufaavalea. O cybercriminals e masani ona o latou faaogaina ni auala e faapele ai oe. O a latou feau e aofia ai le :

- **Pulega (Authority):** o le feau ua foliga mai e sau mai se tagata aloaia, pei o lau faletupe?
- **Faavavevave:** o ta'u atu ia te oe o loo iai se faaletonu, pe ua itiiti le taimi ua avanoa atu mo oe e totogi ai pe toe tali ane?
- **Lagona:** pe e avatu e le feau ia oe se tulaga popole, faamoemoe ma le fia iloa?
- **Le lava:** o le feau lea o ofoina atu ai se mea o loo sioti lona sapalai i le taimi nei, pe o polomisi atu ia oe ise tau lelei?
- **Mea o loo tutupu i le taimi nei:** Pe e faatatau le feau i se mea o loo tupu i lenei vaiata poo se faamoemoe tele?



Faataitai pe faapefea ona e iloa ma vaai faiga taufaasese i imeli aemaise feau taufaavalea e ala i lou asiasi i le 'Learn the basics' i le [cyber.gov.au](http://cyber.gov.au)

## O le a le mea ou te faia pe a ou maua se feau taufaavalea?

Afai e te maua se feau taufaavalea pe o se telefoni foi, e tatau ona aua e te amanaiaina, tape ma lipoti i le **ACCC Scamwatch** ile [scamwatch.gov.au](http://scamwatch.gov.au)

E mafai foi ona e faafesootai le ACSC Cyber Security Hotline i le **1300 CYBER1** (1300 292 371). Pe afai o loo e popole i lou puipuiga mai osofaiga i luga o le initaneti.

Afai ua e fesootai ma se taufaavalea ma e manatu ua ono lamatia au tusitupe, credit poo debit cards, faafesootai loa lea ofisa tau tupe ise taimi vave. E ono mafai ona o latou tapunia lau account pe taofi foi se transaction.

## Pe faapefea pe afai ou te le o mautinoa pe o se feau taufaavalea lea?

Afai e te manatu o se feau poo se telefoni e ono aumai moni mai se faalapotopotoga e te faatuatuaina, (pei o lau faletupe) saili se auala o fesootaiga e mafai ona e faatuatuaina. Saili i le upega tafailagi aloaia, telefoni i le latou numera o loo faalauiloa mai, pe asiasi i se faleoloa poo se lala o lea ofisa. Aua e te faaogaina links ia e lafo atu pe e te fesootai foi iai e ala i faamaumauga mo fesootaiga o loo tuuina faatasi atu ma lea feau, ona e ono taufaasese ia faamaumauga.

## Faamanatu: Mafaufau muamua ae e te le'i Kilikiina.

✓ **Mafaufau muamua ae ete le'i kilikiina links o loo i imeli, upega tafa'ilagi ma le SMS**

✓ **Afai e faailoa atu e le browser ia oe e le o saogalemu se upega tafa'ilagi, tapuni vave loa**

✓ **Ia masalosalo pea i nisi o mea e faapipii atu i meli (attachments)**

**Manatua:** E leai se tagata IT, matagaluega o le malo poo se pisinisi e oo atu ma fesootai atu ia oe ma fesili mo ou faamaumauga e te login ai.



Afai e te manatu o oe ose tasi ua aafia i faiga a le au cybercriminals, lipoti loa i le ACSC Report Cyber i le [cyber.gov.au/report](http://cyber.gov.au/report) pe valaau foi i le Cyber Security Hotline i le **1300 CYBER1** (1300 292 371).

E mafai foi ona e nofosilafia i faamata'u aupito lata mai e ala i lou saina e te auai i le auaunaga faamanatu a le ACSC, e aunoa ma se totogi. Saili i le 'Subscribe to the ACSC alert service' i le [cyber.gov.au](http://cyber.gov.au). O le a matou lafoina atu ia oe se faamanatu pe afai matou te matauina seisi faamata'u fou.

## Puipuiga tau oe lava ia mai osofaiga i luga o le initaneti: Uluai laasaga

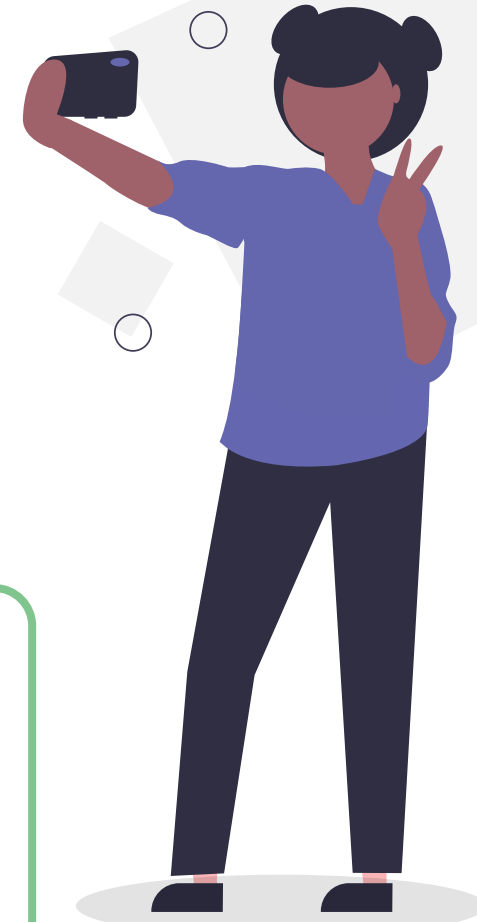
### Taofi ma mafaufau muamua ae le'i faasoa i luga o le social media

E mafai e cybercriminals ona faaoga faamatalaga ua e tuuina faalauaitete i luga o lau account o le social media, faaoga i a latou taufaavalea ma osofaiga i luga o le initaneti.

Manatua o faamatalaga i luga o le initaneti e tumau ma e le mafai lava ona e aveesea atoatoa se mea ua maea ona e faailoa pe post foi.

### Pe faapefea ona ou nofo ma mafaufau ae le'i faia se post?

- **Mafaufau:** Pe faapefea ona faaoga e se cybercriminal leni faamatalaga e taula'i mai ia te au poo au accounts foi?
- **Mafaufau:** Pe ou te mafanafana i le faaali atu o ia faamatalaga poo se ata i se tagata ou te le masani ai i luga o upega tafa'ilagi?



### O a faamatalaga e tatau ona ou alofia le faasoaina atu?

Alofia le faasoaina o faamatalaga (aofia ai ma ata) i luga o upega tafa'ilagi e mafai ona faaoga e cybercriminals e iloa ai oe, faaoso ai oe e ala i faiga taufaasese pe taumate foi au fesili faapitoa na faia mo le sailia ai o lau account. E ono aofia ai lou:

- Nofoaga na fanau ai ma le aso fanau
- Tuatusi ma le numera o le telefoni
- Talaaga o le galuega ma le kamupani e ana galuega
- Poo fea na e aoga ai
- Nisi lava faamaumauga faalilolilo e mafai ona faaoga faasagatau mai ia te oe.

# Lisi o le siaki o mea uma



## Ua maea ona e siakiina uma mea i lenei taiala?

### Faaaoga lenei lisi faigofie ona taulima e mulimulita'i ai i lau faasologa:

- ✓ **Ua uma ona ou ki faaola automatic updates mo au masini uma.**
  - Komipiuta (laptop ma desktop)
  - Telefoni Feavea'i
  - Tablet.
- ✓ **Ua ma'ea ona ou ki faaola le multi-factor authentication i luga o au accounts aupito taua:**
  - O a'u online banking uma ma tulaga tautupe (faataitaiga, la'u faletupe, Paypal).
  - O au accounts uma o Imeli (faataitaiga, Gmail ma le Outlook, Hotmail ma le Yahoo!).
- ✓ **E masani lava ona fai faaleoleo o a'u masini.**
  - Komipiuta (desktop ma le laptop)
  - Telefoni feavea'i
  - Tablet.
- ✓ **Ou te faaaogaina passphrases tulaga ese ma malosi i au accounts taua e le o puipuia e le MFA:**
  - Teugatupe i upega tafa'ilagi.
  - Accounts Imeli.
- ✓ **Ua ou faamautuina la'u telefoni :**
  - Laptop
  - Telefoni feavea'i
  - Tablet.

- ✓ **Ou te faaaogaina mafauaiga tau puipuiga mai osofaiga i le initaneti i aso uma.**
  - E mafai ona ou maitauina feau taufaavalea.
  - Ou te iloa le mea e fai pe a maua se feau taufaavalea.
  - Ou te iloa ona siaki pe ole feau o se taufaavalea pe ou te le o mautinoa.
  - Ou te mafauaiga ae lei kilikiina links ma meli o loo faapipii mai.
  - Ou te mafauaiga ae ou te le'i faasoaina ni mea i luga o le social media.
- ✓ **Ou te iloa le mea e maua mai ai sou fesoasoani pe afai o a'u o se tasi ua aafia i faiga faasolitulafono ia pe o se taufaavalea.**



# Faamatalaupu

## App

E faaigoa foi o se faiga tau telefoni, o le app o se igoa ua ave i se software e masani ona faaigoa mo se smartphone poo se tablet.

## Attachment

O se faila ua lafo faatasi mai ma se feau tau imeli.

## Authentication app

O se app ua faaigoa e faamaonia ai le tagata o loo faaaogaina le komipiuta ma faataga ai ona ia faaaogaina le multi-factor authentication (MFA).

## Cloud

O se sootaga o remote servers (vaega i totonu o komipiuta latou te tuuina ane le avanoa e tagofia faamatalaga faasoa) latou te saunia foi avanoa tetele mo le teuina o faamatalaga ma le malosiaga e faagaioi ai mea.

## Cybercriminal

Soo se tagata latou te faaaogaina faasolitulafono se komipiuta poo se account ina ia faaleaga ma gaioi faamatalaga.

## Device (Masini)

O se masini tau komipiuta pe ose masini tau fesootaiga. Faataitaiga, se komipiuta, laptop, telefoni feavea'i poo se tablet.

## End of support

O le End of support e faatatau ise tulaga ua le o toe lagolagoina ai ese kamupani se oloa poo se auunaga. E masani ona apalai i oloa e aafia ai le hardware ma le software, pe afai e faalauiloa mai e le kamupani nisi ana oloa fou ma faauma ai le lagolago mo isi ituaiga o ana oloa sa iai talu ai.

## Malware

O se polokalame ile komipiuta e mafai ona ulufale ai faasolitulafono ma faatonutonu se masini komipiuta a seisi tagata, gaioi faamaumauga ma faaleaga sootaga.

## Operating system

O le polokalame ua tuuina i totonu o le hard drive o le komipiuta (vaega e teuina ai faamaumauga) e mafai ai ona fesoota'i ma faagaioi ai polokalame a le komipiuta. Faataitaiga: Microsoft Windows, Apple macOS, iOS, Android.

## Physical token

O si tama'i vaega o le masini e faigofie ona ofi i se tautau ki, ae mafai ona maua ane ai se code e faaigoa e faamaonia ai le tagata o loo faaaogaina le komipiuta ma faataga ai le faaaogaina o le multi-factor authentication (MFA).

## Remote access

Maua le avanoa ma faatonutonu masini ma sootaga mai seisi nofoaga.

## Software

Masani ona faaigoa o se polokalame, aoina o faatonuga e mafai ai ona fesoota'i le tagata o loo faaaogaina le komipiuta ma le komipiuta, o lona hardware ma faataunuu ai faatonuga o loo tuuina atu iai.

## Toe maua mai o le account (Recovery)

O se faiga e faaigoa ai se seti o fesili poo nisi auala e faamaonia ai le toe maua pe mafai foi ona tagofia o se account pe suia foi se passphrase/password ose account.



### Disclaimer

O mea o loo aofia atu i lenei taiala o ni faamatalaga lautele ma e le tatau ona manatu iai o se fautuaga faaletulafono pe faalagolago iai mo se fesoasoani i soo se mea lava poo se tulaga faafuasei foi. I soo se mataupu taua lava, e tatau ona e saili fautuaga faapolofesa talafeagai ma tutoatasi e fua i le tulaga o loo e iai.

O le Commonwealth latou te le taliaina se matafaioi pe agavaa foi mo ni mea e faaleagaina, leiloa pe oni mea na faaalu ona o le faalagolago i faamatalaga o loo aofia atui lenei taiala.

### Copyright

© Commonwealth of Australia 2023

Ese mai i le Coat of Arms ma nisi vaega o loo ta'uina atu ai, o mea uma o loo aofia atu i lenei lomiga o loo saunia atu i lalo o se laisene faavaomalo, le Creative Attribution International Licence ([www.creativecommons.org/licences](http://www.creativecommons.org/licences)).

Mo le alofia o tulaga masalomia, o lona uiga, o le laisene lea e faatoa apalai lava i mea uma o loo faatulaga atu i lenei pepa.



O faamaumauga o le laisene talafeagai o loo avanoa atu i le upega tafa'ilagi a le Creative Commons faapea foi male code faaletulafono mole laisene CC BY 4.0 ([www.creativecommons.org/licences](http://www.creativecommons.org/licences)).

### Faaaogaina o le Coat of Arms.

O aiaiga o loo mafai ona faaoga ai le Coat of Arms o loo auiliili atu ile upega tafa'ilagi a le Matagaluega a le Palemia ma le Kapeneta ([www.pmc.gov.au/government/commonwealth-coat-arms](http://www.pmc.gov.au/government/commonwealth-coat-arms)).

**Mo nisi faamatalaga, pe lipoti mai foi se mataupu faatatau i se mataupu e aofia ai le cyber security, faafesootai mai matou:**

cyber.gov.au | 1300 CYBER1 (1300 292 371)

O le numera lenei ua avanoa e fa'aaogā mo na'o totonu lava o Ausetalia.